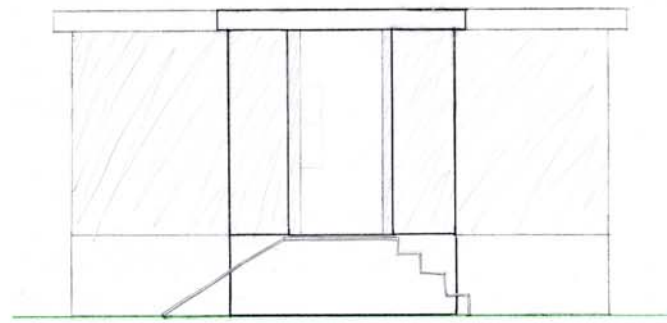
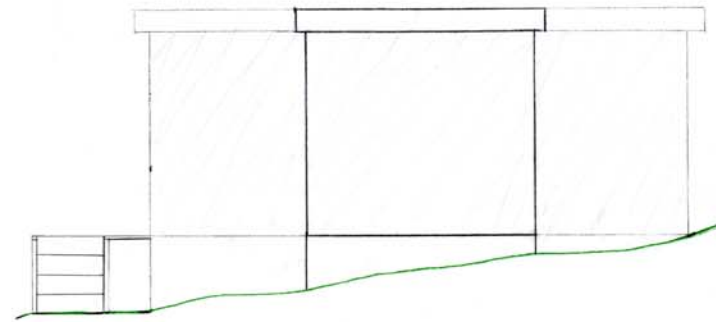


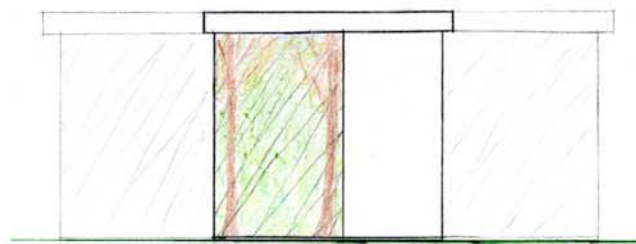
Plan



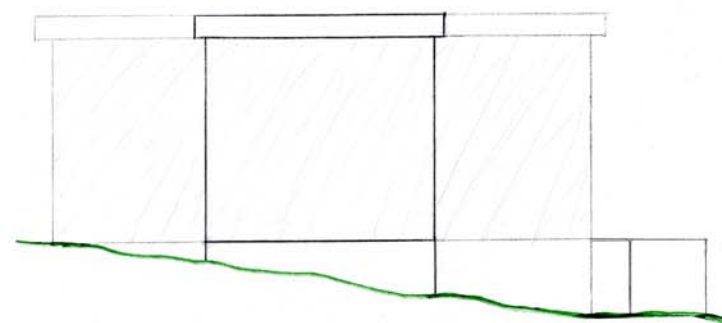
Fasad från Öster



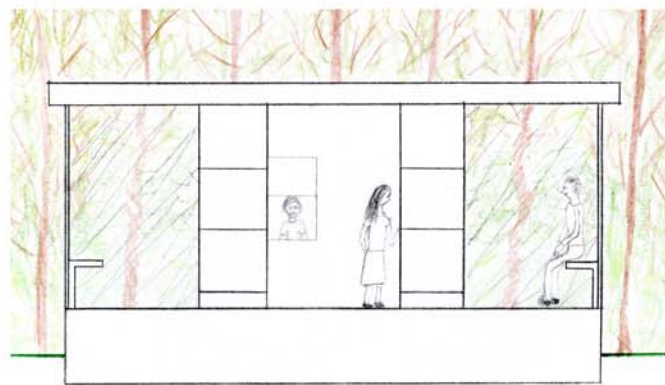
Fasad från Norr



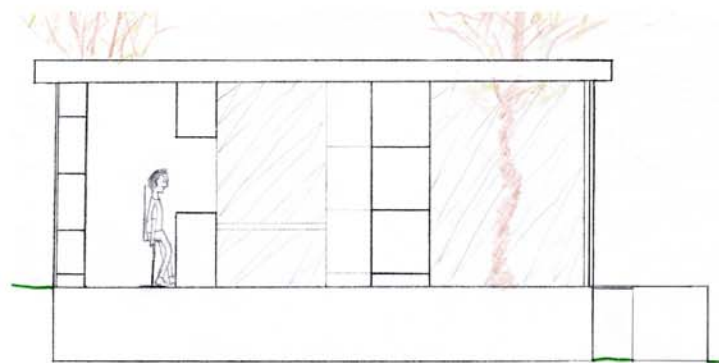
Fasad från Söder



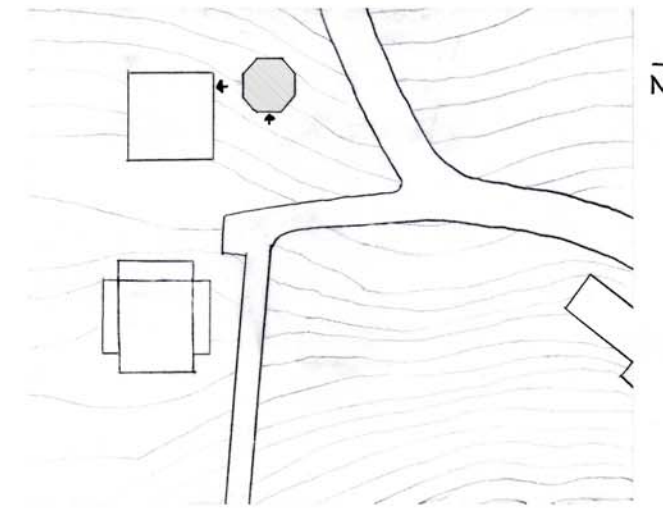
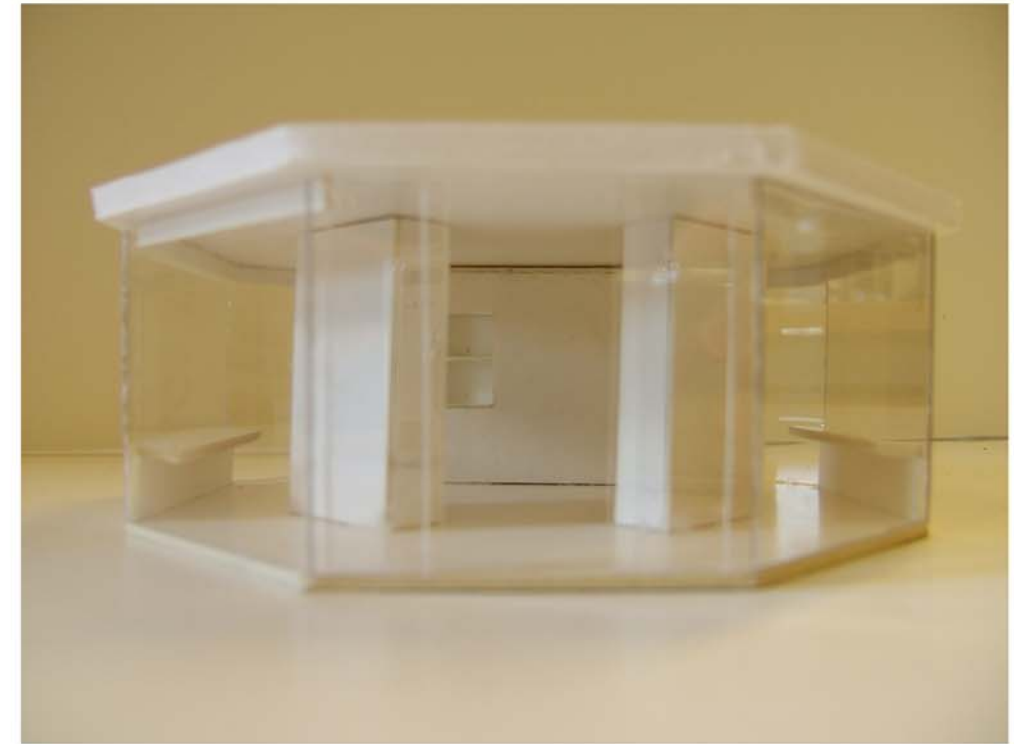
Fasad från Väster



Sektion A-A



Sketion B-B



Situationsplan i skala 1:1000



Vision Interjör

Denna paviljong ska fungera som besöksaviljong till Furniture House då detta har blivit museum. I paviljongen kan man vänta på guiden, gå på toaletten, kolla på en liten utställning om huset och köpa souvenirer.

I min paviljong ville jag ta upp möbel- och glasstommen från Furniture House, då huset är ganska litet ville jag göra paviljongen så liten som möjligt så att det tydligt framgår att det är det befintliga huset som är det viktiga.

Taket i paviljongen bärs upp av ett element som inrymmer toalett, receptionsdisk och en bokhylla samt ytterligare två fristående bokhyllor, medan resten av väggarna är utfackningsväggar av glas. Ytterväggen till toaletten består av privalite-glas, det vill säga glas som ser ut som vanligt genomskinligt glas från insidan men på utsidan bildar en helt ogenomsiktig spegel. Detta för att ge toaletten samma känsla som Shigeru Ban villa få fram i sin men ändå behålla den praktiska funktionen trots många besökare.

